



Anleitung

Gewinnung von Genitalabstrichen

Zur kulturellen oder molekularbiologischen Analyse aus Genitalabstrichen (Mann und Frau) erhalten Sie ein steriles Abstrichset und folgen bitte der nachstehenden Anleitung. Je nach Analysen muss dabei das richtige Material verwendet werden.

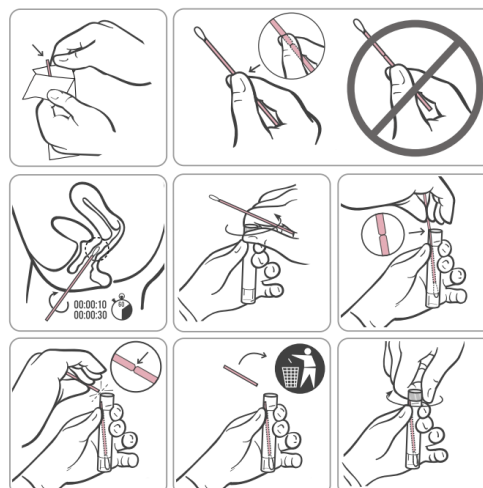
Kultur und PCR		PCR	
			
Materialcode 99	Abstrichset SIGMA TRANSWAB Standard-Tip	Materialcode 92	Abstrichset Multitest Swab Specimen Collection Kit

Analysen aus Genitalabstrichen

- ✓ KULT-VAG Kultur, Genitalabstrich Frau
- ✓ KULT-PEN Kultur, Genitalabstrich Mann
- ✓ MBGBS GBS Screening (kulturell)
- ✓ CTNGPCR Chlamydien & Gonorrhoe PCR
- ✓ STI-GK Sexuell übertragbare Krankheiten PCR
- ✓ SEXH-G Sexuelle Gesundheit PCR

♀ Vaginalabstrich

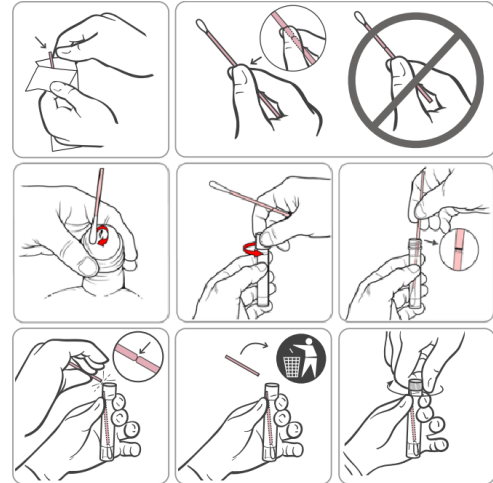
1. Unterkörper freimachen. Bequeme Position einnehmen (Hocke oder ein Bein erhöht).
2. Tupfer am gekennzeichneten Ende öffnen. Tupfer nur am Stiel anfassen.
3. Tupfer 4-5 cm in die Scheide einführen.
4. Tupfer 10-30 Sekunden sanft an den Scheidenwänden drehen, damit er feucht wird.
5. Vorsichtig herausziehen, keine anderen Körperstellen mit dem Tupfer mehr berühren.
6. Tupfer in das Röhrchen stecken und am Sollbruch abknicken. Röhrchen fest verschließen.





♂ Glans Abstrich (Penis-Abstrich)

1. Unterkörper freimachen.
2. Tupfer am gekennzeichneten Ende öffnen. Tupfer nur am Stiel anfassen.
3. Falls nicht beschnitten: Vorhaut zurückziehen.
4. Mit dem Tupfer die Öffnung der Harnröhre außen rundherum sanft abrollen (einmal komplett herum).
5. Keine anderen Körperstellen mit dem Tupfer berühren.
6. Tupfer in das Röhrchen stecken und am Sollbruch abknicken. Röhrchen fest verschließen.



Hinweis: Die Probe rasch an das Labor übermitteln. Sollte eine längerfristige Lagerung (max. 24 Stunden) notwendig sein, sollte dies bei Raumtemperatur erfolgen, um für die Kultur die Vitalität temperaturempfindlicher Erreger (z.B. Gonorrhoe) zu gewährleisten.