



Anleitung

Gewinnung von CALEX® Cap Stuhlproben

Für bestimmte Stuhlanalysen wird ein befülltes CALEX® Cap Röhrchen (STUHL82) benötigt. Zur Entnahme der Probe folgen Sie bitte der nachfolgenden Anleitung.

Analysen aus dem CALEX® Cap (STUHL82)

- ✓ Calprotectin im Stuhl (CALP-F)
- ✓ Elastase im Stuhl (ELA-F)



i Vorbereitung

1. Falls nötig zunächst Ihre Blase leeren, da Urin das Testergebnis verfälschen kann.
2. Das Stuhlsammelpapier durch Auseinanderziehen an den offenen Enden öffnen und am hinteren Teil des Toilettensitzes befestigen.

ACHTUNG: Das Papier darf nicht mit Spülwasser der Toilette in Berührung kommen.

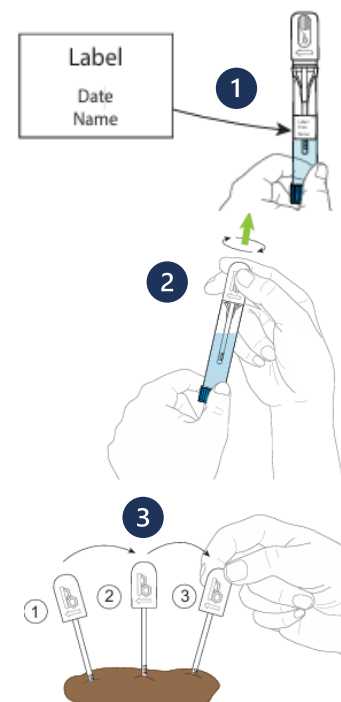
3. Stuhl absetzen und sicherstellen, dass die Stuhlprobe auf dem Stuhlsammelpapier aufgenommen wird.



»» Probengewinnung

1. Das CALEX® Cap Extraktionsröhrchen mit Datum und Namen beschriften.
2. Das CALEX® Cap Extraktionsröhrchen aufrecht halten und den weißen Dosierstab entnehmen, indem Sie ihn gleichzeitig im Uhrzeigersinn drehen und nach oben ziehen.
3. Die Dosierspitze mit den Rillen in die Stuhlprobe stecken, den Dosierstab drehen danach wieder entnehmen. Diese Schritte an **3–5 verschiedenen Stellen** der Stuhlprobe wiederholen, um die Rillen komplett zu füllen.

HINWEIS: Vergewissern, dass die Rillen komplett mit Stuhl gefüllt sind. Es spielt keine Rolle, wenn die Dosierspitze des Dosierstabs vollkommen mit Stuhl bedeckt ist. Der überflüssige Stuhl wird im nächsten Schritt abgestreift.





4. Der Dosierstab wird anschließend über die Einführhilfe in das Extraktionsröhrchen zurückgesteckt und in die endgültige Verschlussposition gedrückt. Ein „Klick“ ist zu hören.

HINWEIS: Nachdem die Stuhlprobe gesammelt wurde, den restlichen Stuhl zusammen mit dem Stuhlsammelpapier wegspülen.

5. Das CALEX® Cap Extraktionsröhrchen kräftig mindestens 5 Sekunden schütteln oder vortexen.

HINWEIS: Wenn sich der Stuhl nicht vollständig aus den Rillen gelöst hat, den Vorgang wiederholen.

6. Das CALEX® Cap Extraktionsröhrchen in den wiederverschließbaren Beutel legen und so bald wie möglich zum Arzt zurückbringen.

HINWEIS: Wenn die Probe nicht am selben Tag zurückgeben werden kann, muss sie verpackt bis zum Folgetag im Kühlschrank bei 2-8 °C aufbewahrt werden.

